



# 45. ADAC/MSR-Rhön Hauenstein-Bergrennen

16. bis 17. August 2014

Deutsche Bergmeisterschaft für Tourenwagen

Deutsche Berg-Team-Challenge

Int. Deutsche Automobil Berg-Meisterschaft für Rennsportfahrzeuge

KW Gruppe H Berg-Cup, NSU Berg Pokal

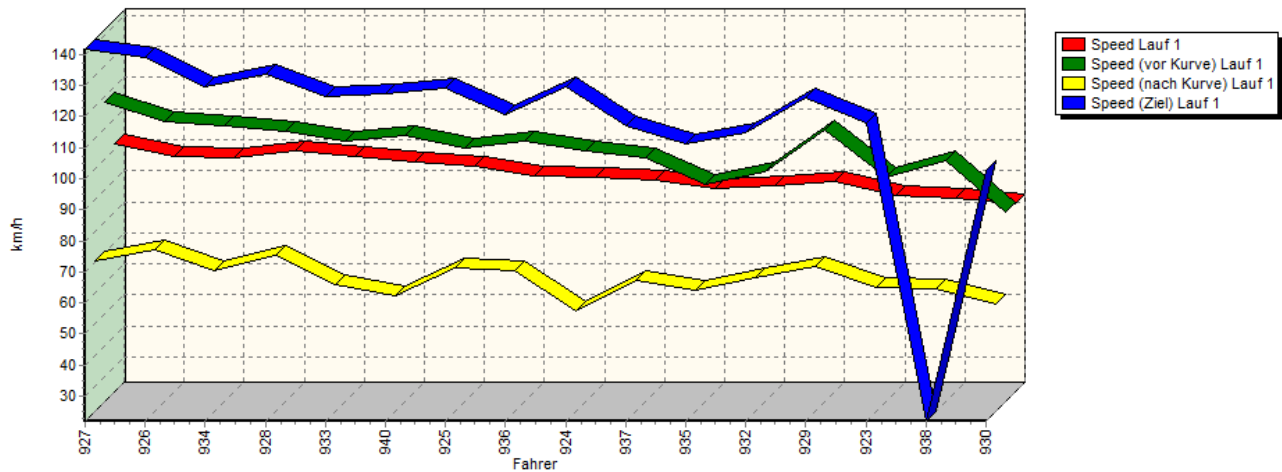
GLPberg Serie, GLP IG Histo Bergmeisterschaft



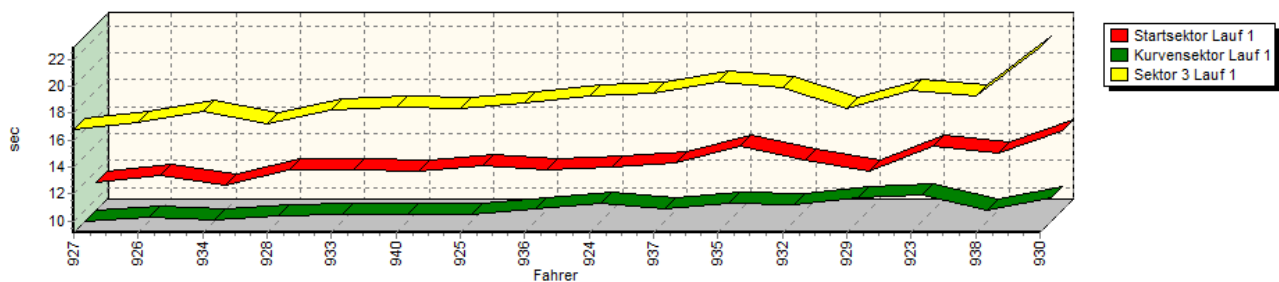
ADAC Nordbayern e.V.

## Sektorzeiten & Speeds - Gleichmäßigkeitsprüfung IG Histo-Bergmeisterschaft - Klasse 37

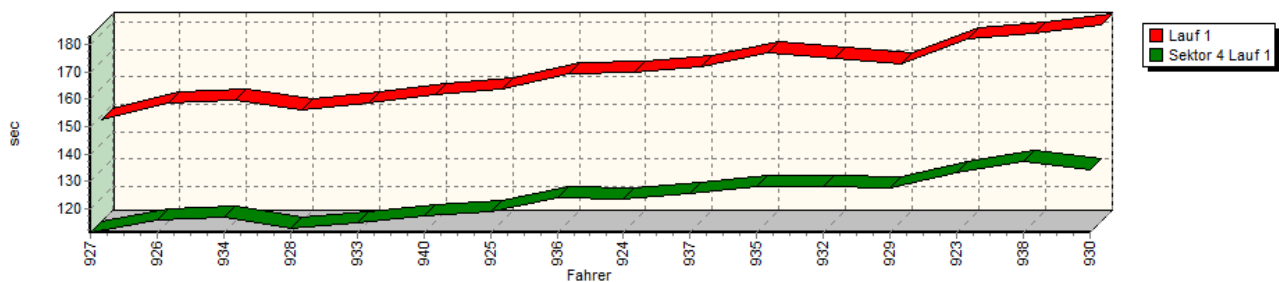
Speed-Diagramm Lauf 1



Sektor-Diagramm (Start) Lauf 1



Sektor-Diagramm (Rest) Lauf 1





# 45. ADAC/MSR-Rhön Hauenstein-Bergrennen

16. bis 17. August 2014

Deutsche Bergmeisterschaft für Tourenwagen

Deutsche Berg-Team-Challenge

Int. Deutsche Automobil Berg-Meisterschaft für Rennsportfahrzeuge

KW Gruppe H Berg-Cup, NSU Berg Pokal

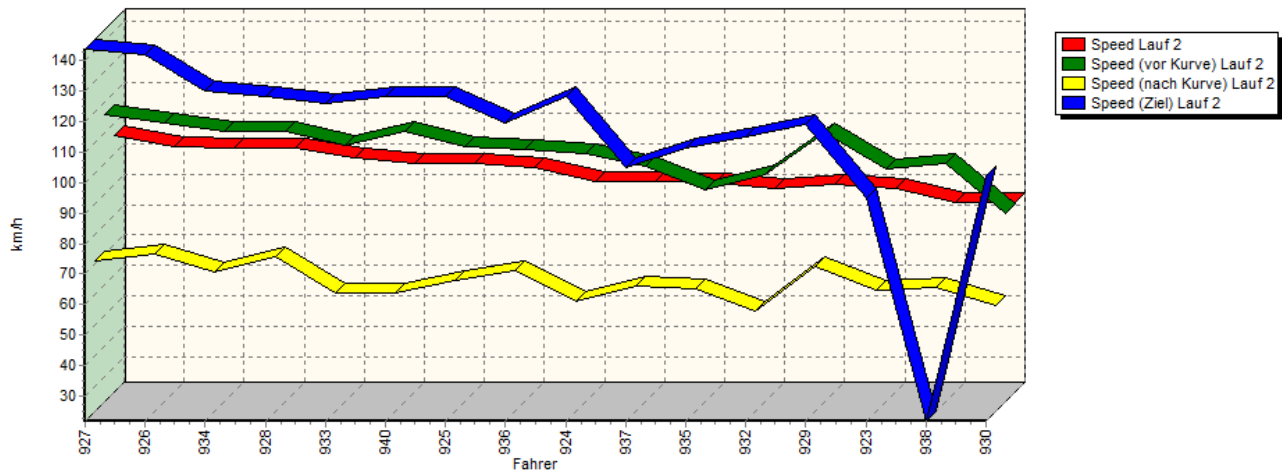
GLPberg Serie, GLP IG Histo Bergmeisterschaft



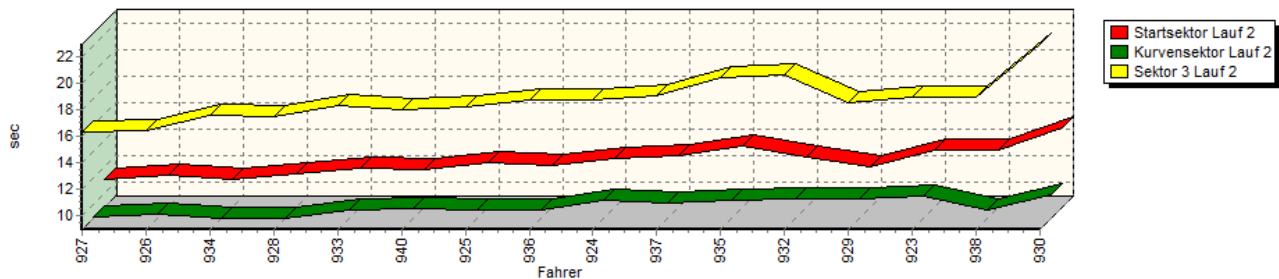
ADAC Nordbayern e.V.

## Sektorzeiten & Speeds - Gleichmäßigkeitsprüfung IG Histo-Bergmeisterschaft - Klasse 37

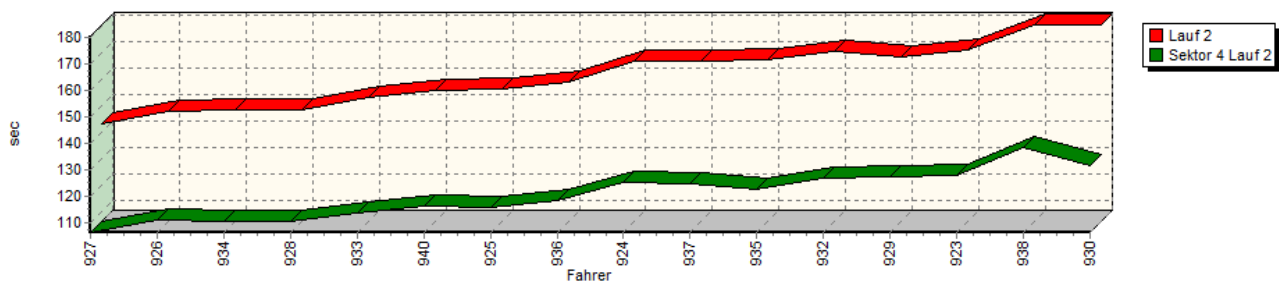
Speed-Diagramm Lauf 2



Sektor-Diagramm (Start) Lauf 2



Sektor-Diagramm (Rest) Lauf 2





# 45. ADAC/MSR-Rhön Hauenstein-Bergrennen

16. bis 17. August 2014

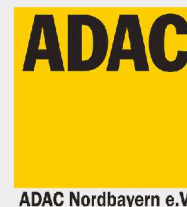
Deutsche Bergmeisterschaft für Tourenwagen

Deutsche Berg-Team-Challenge

Int. Deutsche Automobil Berg-Meisterschaft für Rennsportfahrzeuge

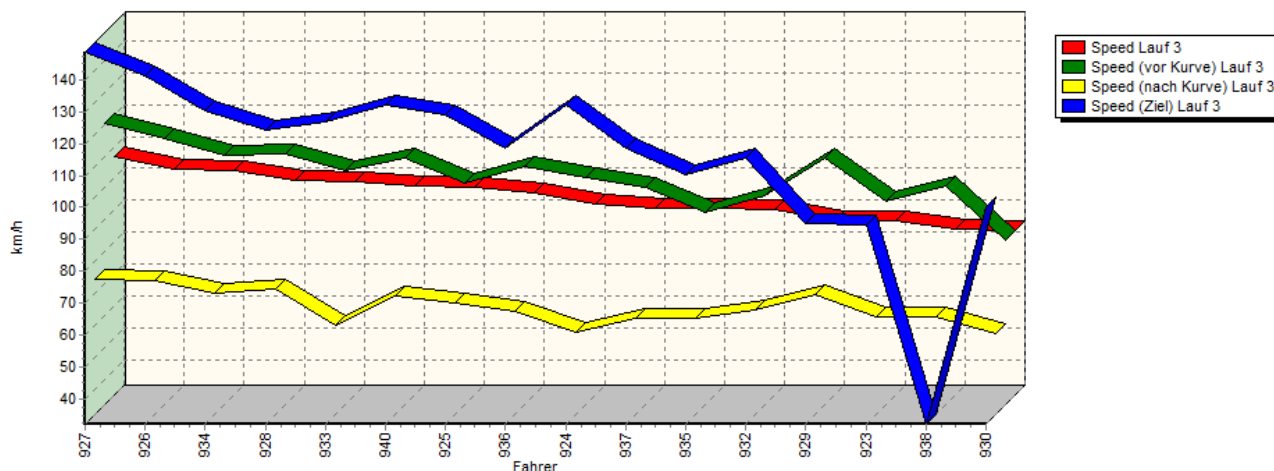
KW Gruppe H Berg-Cup, NSU Berg Pokal

GLPberg Serie, GLP IG Histo Bergmeisterschaft

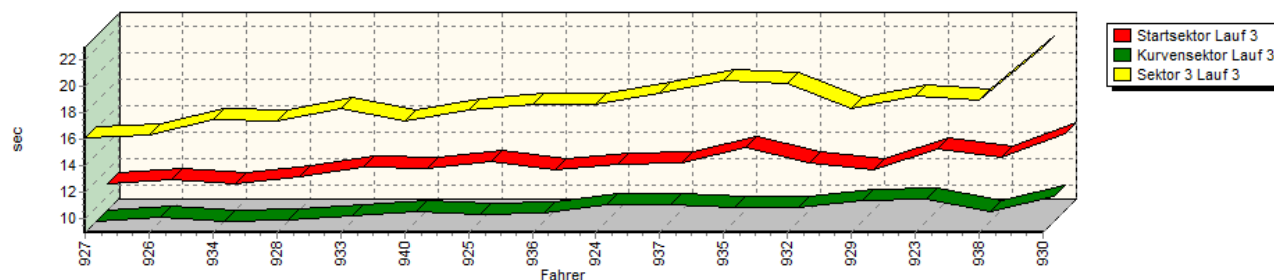


## Sektorzeiten & Speeds - Gleichmäßigkeitsprüfung IG Histo-Bergmeisterschaft - Klasse 37

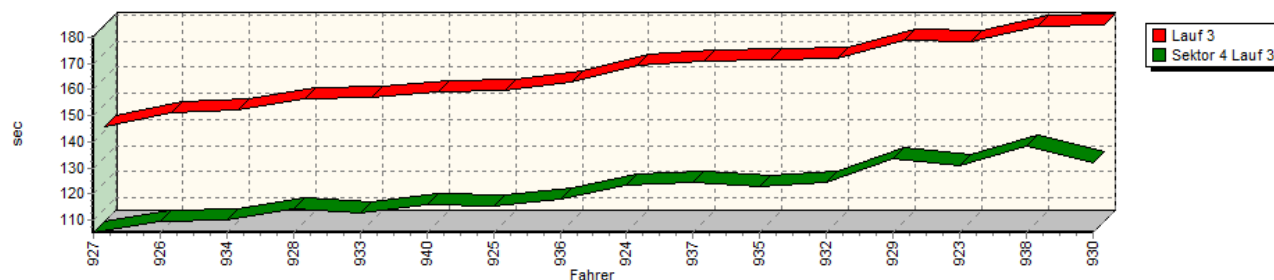
Speed-Diagramm Lauf 3



Sektor-Diagramm (Start) Lauf 3



Sektor-Diagramm (Rest) Lauf 3



Rg.	Nr.	Startsek.	Speed vor Kurve	90°-Kurve	Speed n. K.	Sektor 3	Sektor 4	Speed Ziel	Laufzeit	Speed (Lauf)
1	927	<b>SCHULER Andy</b> Ford Escort RS2000 MK1								
	Lauf 1:	11.215	118,25 km/h	09.128	70,41 km/h	16.773	01:51.466	141,69 km/h	02:28.582	101,76 km/h
	Lauf 2:	11.069	115,99 km/h	09.137	71,26 km/h	16.296	01:46.385	143,83 km/h	02:22.887	105,82 km/h
	Lauf 3:	10.966	120,51 km/h	08.982	74,42 km/h	16.117	01:45.302	148,69 km/h	02:21.367	106,96 km/h



## 45. ADAC/MSR-Rhön Hauenstein-Bergrennen

16. bis 17. August 2014

Deutsche Bergmeisterschaft für Tourenwagen

Deutsche Berg-Team-Challenge

Int. Deutsche Automobil Berg-Meisterschaft für Rennsportfahrzeuge

KW Gruppe H Berg-Cup, NSU Berg Pokal

GLPberg Serie, GLP IG Histo Bergmeisterschaft



ADAC Nordbayern e.V.

### Sektorzeiten & Speeds - Gleichmäßigkeitsprüfung IG Histo-Bergmeisterschaft - Klasse 37

Rg.	Nr.	Startsek.	Speed vor Kurve	90°-Kurve	Speed n. K.	Sektor 3	Sektor 4	Speed Ziel	Laufzeit	Speed (Lauf)	
2	926	<b>KASSEL Alexander</b>	BMW 2002 ti Grp. II								
		Lauf 1:	11.722	112,12 km/h	09.477	74,06 km/h	17.344	01:56.088	139,16 km/h	02:34.631	97,78 km/h
		Lauf 2:	11.386	113,12 km/h	09.342	73,18 km/h	16.404	01:50.935	142,01 km/h	02:28.067	102,12 km/h
		Lauf 3:	11.335	115,43 km/h	09.289	73,88 km/h	16.374	01:49.824	141,44 km/h	02:26.822	102,98 km/h
3	934	<b>SCHMIDT-GLIENECKE D</b>	NSU								
		Lauf 1:	10.981	110,67 km/h	09.223	67,16 km/h	18.144	01:57.031	129,68 km/h	02:35.379	97,31 km/h
		Lauf 2:	11.053	110,37 km/h	08.992	67,54 km/h	17.594	01:50.681	130,07 km/h	02:28.320	101,94 km/h
		Lauf 3:	11.035	110,03 km/h	09.027	70,18 km/h	17.462	01:50.254	130,51 km/h	02:27.778	102,32 km/h
4	928	<b>GOLDMANN Frank</b>	VW Golf I								
		Lauf 1:	12.170	108,95 km/h	09.503	72,41 km/h	17.243	01:53.051	133,74 km/h	02:31.967	99,50 km/h
		Lauf 2:	11.557	110,29 km/h	09.024	72,30 km/h	17.445	01:50.573	128,29 km/h	02:28.599	101,75 km/h
		Lauf 3:	11.472	110,59 km/h	09.127	71,49 km/h	17.356	01:54.111	124,10 km/h	02:32.066	99,43 km/h
5	933	<b>BECKER Jürgen</b>	Fiat 128 Limo								
		Lauf 1:	12.088	105,77 km/h	09.637	62,87 km/h	18.271	01:54.794	126,26 km/h	02:34.790	97,68 km/h
		Lauf 2:	11.966	105,93 km/h	09.584	60,35 km/h	18.330	01:53.473	125,98 km/h	02:33.353	98,60 km/h
		Lauf 3:	12.259	105,34 km/h	09.432	59,95 km/h	18.343	01:52.609	126,81 km/h	02:32.643	99,05 km/h
6	940	<b>LINDENSTRUTH Steffen</b>	VW Polo I								
		Lauf 1:	12.016	107,48 km/h	09.680	59,01 km/h	18.435	01:57.543	127,56 km/h	02:37.674	95,89 km/h
		Lauf 2:	11.805	110,61 km/h	09.720	60,55 km/h	18.027	01:56.427	128,24 km/h	02:35.979	96,94 km/h
		Lauf 3:	12.149	109,19 km/h	09.739	69,15 km/h	17.444	01:55.795	132,30 km/h	02:35.127	97,47 km/h
7	925	<b>MIRTHES Adrian</b>	Opel Ascona B								
		Lauf 1:	12.480	103,63 km/h	09.686	68,37 km/h	18.376	01:59.018	128,94 km/h	02:39.560	94,76 km/h
		Lauf 2:	12.374	105,26 km/h	09.596	64,79 km/h	18.267	01:55.828	128,33 km/h	02:36.065	96,88 km/h
		Lauf 3:	12.621	101,63 km/h	09.554	66,87 km/h	18.247	01:55.180	129,14 km/h	02:35.602	97,17 km/h
8	936	<b>LIESE Detlev</b>	VW Polo I								
		Lauf 1:	12.124	105,74 km/h	10.100	67,26 km/h	18.761	02:04.025	120,51 km/h	02:45.010	91,63 km/h
		Lauf 2:	12.088	104,36 km/h	09.625	68,03 km/h	18.700	01:58.287	119,58 km/h	02:38.700	95,27 km/h
		Lauf 3:	12.086	106,76 km/h	09.647	64,52 km/h	18.650	01:58.184	118,46 km/h	02:38.567	95,35 km/h
9	924	<b>WEITZ Karl-Heinz</b>	Porsche 911 Targa								
		Lauf 1:	12.365	102,58 km/h	10.523	54,46 km/h	19.249	02:03.702	129,52 km/h	02:45.839	91,17 km/h
		Lauf 2:	12.636	103,05 km/h	10.346	57,86 km/h	18.715	02:05.045	128,33 km/h	02:46.742	90,68 km/h
		Lauf 3:	12.504	103,11 km/h	10.196	57,66 km/h	18.663	02:03.429	132,08 km/h	02:44.792	91,75 km/h
10	937	<b>NIEDERBERGER Manfre</b>	Autobiachi A 112								
		Lauf 1:	12.622	100,55 km/h	10.088	64,20 km/h	19.455	02:05.711	117,23 km/h	02:47.876	90,07 km/h
		Lauf 2:	12.858	98,98 km/h	10.137	62,85 km/h	19.027	02:04.852	105,14 km/h	02:46.874	90,61 km/h
		Lauf 3:	12.579	100,28 km/h	10.252	62,12 km/h	19.460	02:04.358	118,54 km/h	02:46.649	90,73 km/h
11	935	<b>TOSCHKA Dirk</b>	Autobianchi A 112								
		Lauf 1:	13.850	92,11 km/h	10.471	61,15 km/h	20.313	02:08.150	111,10 km/h	02:52.784	87,51 km/h
		Lauf 2:	13.629	91,39 km/h	10.360	62,13 km/h	20.439	02:02.850	111,14 km/h	02:47.278	90,39 km/h
		Lauf 3:	13.759	92,52 km/h	10.045	62,07 km/h	20.462	02:02.714	110,10 km/h	02:46.980	90,55 km/h
12	932	<b>SCHUSEIL Bolko</b>	VW Polo I								
		Lauf 1:	12.869	96,16 km/h	10.322	64,96 km/h	19.853	02:07.987	114,84 km/h	02:51.031	88,40 km/h
		Lauf 2:	12.761	96,10 km/h	10.420	54,45 km/h	20.641	02:06.807	115,09 km/h	02:50.629	88,61 km/h
		Lauf 3:	12.590	97,61 km/h	09.992	65,02 km/h	20.278	02:04.579	115,66 km/h	02:47.439	90,30 km/h
13	929	<b>CZADA Gerhard</b>	VW Scirocco I								
		Lauf 1:	11.994	109,28 km/h	10.836	68,43 km/h	18.369	02:07.702	125,84 km/h	02:48.901	89,52 km/h
		Lauf 2:	12.008	109,89 km/h	10.489	69,08 km/h	18.509	02:07.209	119,15 km/h	02:48.215	89,88 km/h
		Lauf 3:	11.988	109,51 km/h	10.582	69,77 km/h	18.382	02:13.451	94,82 km/h	02:54.403	86,70 km/h



## 45. ADAC/MSR-Rhön Hauenstein-Bergrennen

16. bis 17. August 2014

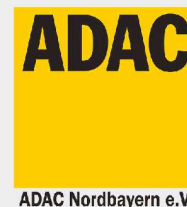
Deutsche Bergmeisterschaft für Tourenwagen

Deutsche Berg-Team-Challenge

Int. Deutsche Automobil Berg-Meisterschaft für Rennsportfahrzeuge

KW Gruppe H Berg-Cup, NSU Berg Pokal

GLPberg Serie, GLP IG Histo Bergmeisterschaft



ADAC Nordbayern e.V.

### Sektorzeiten & Speeds - Gleichmäßigkeitsprüfung IG Histo-Bergmeisterschaft - Klasse 37

Rg.	Nr.	Startsek.	Speed vor Kurve	90°-Kurve	Speed n. K.	Sektor 3	Sektor 4	Speed Ziel	Laufzeit	Speed (Lauf)	
14	923	<b>ZITZMANN Nico</b>		Opel Kadett B Rallye							
		Lauf 1:	13.880	94,08 km/h	11.093	62,00 km/h	19.704	02:13.027	117,82 km/h	02:57.704	85,09 km/h
		Lauf 2:	13.340	98,31 km/h	10.661	61,50 km/h	18.968	02:07.928	94,77 km/h	02:50.897	88,47 km/h
		Lauf 3:	13.574	96,02 km/h	10.628	62,68 km/h	19.325	02:10.804	94,70 km/h	02:54.331	86,73 km/h
15	938	<b>KÖNIG Toni</b>		Audi 50 GLS							
		Lauf 1:	13.391	99,54 km/h	09.999	61,29 km/h	19.226	02:17.103	21,97 km/h	02:59.719	84,13 km/h
		Lauf 2:	13.318	100,02 km/h	09.640	62,57 km/h	18.986	02:18.265	21,69 km/h	03:00.209	83,90 km/h
		Lauf 3:	13.006	100,85 km/h	09.679	62,58 km/h	19.000	02:18.496	32,05 km/h	03:00.181	83,92 km/h
16	930	<b>LIMMER Armin</b>		Alfa Romeo Giulia Super							
		Lauf 1:	15.017	82,80 km/h	10.893	56,72 km/h	22.880	02:14.163	102,61 km/h	03:02.953	82,64 km/h
		Lauf 2:	14.982	83,42 km/h	10.796	56,26 km/h	22.932	02:11.686	102,32 km/h	03:00.396	83,82 km/h
		Lauf 3:	14.802	83,44 km/h	10.896	57,26 km/h	22.985	02:11.799	100,25 km/h	03:00.482	83,78 km/h