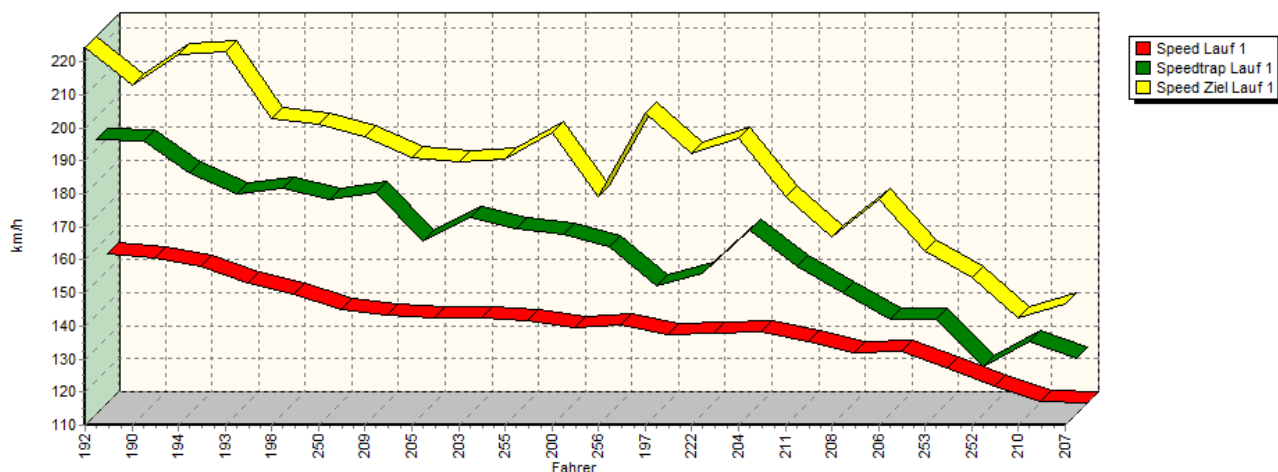
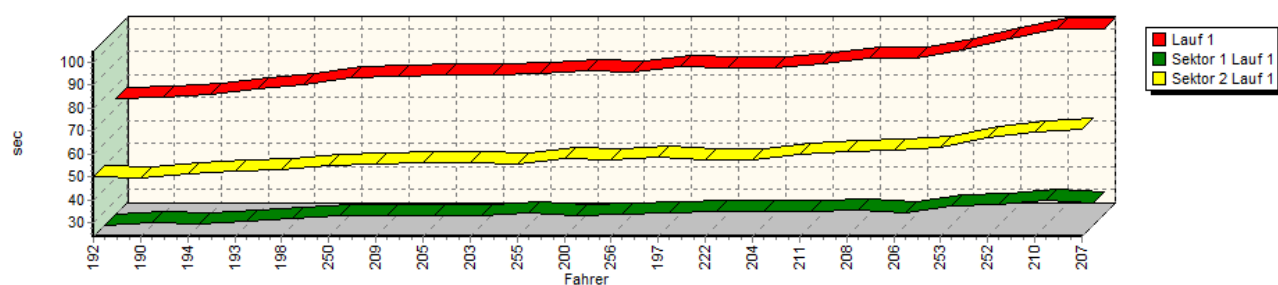


Sektorzeiten & Speeds - Rennen - Div. 3 Gruppe GT, E1 OSK & H OSK, H-KW Berg Cup über

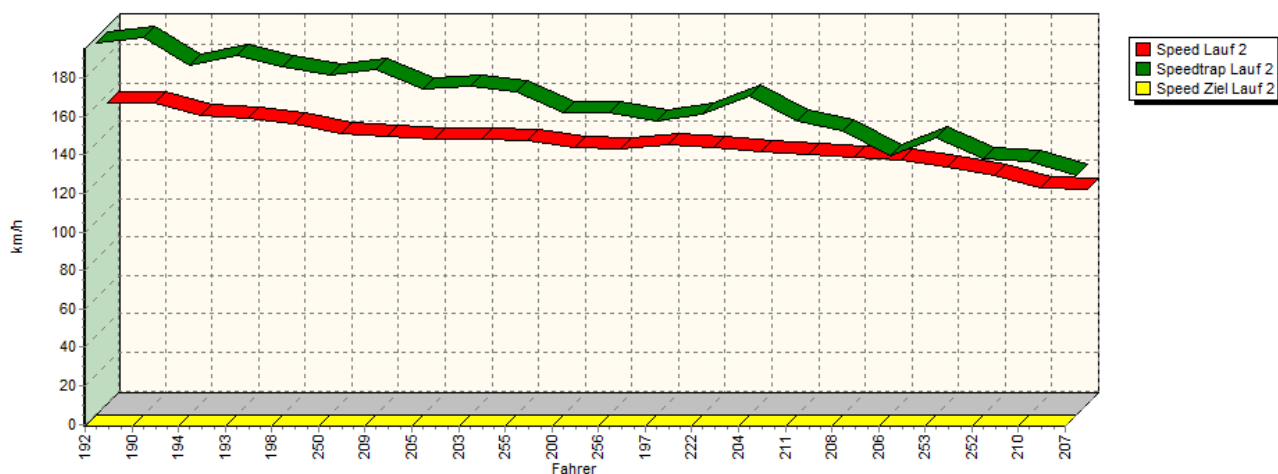
Speed-Diagramm Lauf 1



Sektor-Diagramm (Rest) Lauf 1

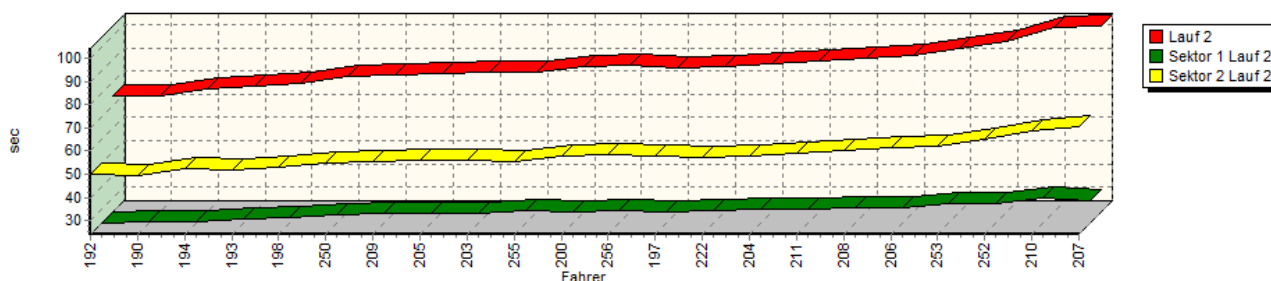


Speed-Diagramm Lauf 2



Sektorzeiten & Speeds - Rennen - Div. 3 Gruppe GT, E1 OSK & H OSK, H-KW Berg Cup über

Sektor-Diagramm (Rest) Lauf 2



Rg.	Nr.	Sektor 1	Speed Trap	Sektor 2	Speed (Ziel)	Laufzeit	Speed (Lauf)
1	192	GABAT Ing. Andreas	Ford Escort Cosworth				
		Lauf 1: 00:24.138	193,30 km/h	00:50.091	224,32 km/h	01:14.229	155,20 km/h
		Lauf 2: 00:24.016	192,28 km/h	00:50.008	* km/h	01:14.024	155,63 km/h
2	190	SCHAGERL Karl	VW Golf Rallye TFSI-R				
		Lauf 1: 00:25.069	192,73 km/h	00:49.836	212,98 km/h	01:14.905	153,80 km/h
		Lauf 2: 00:24.394	195,25 km/h	00:49.605	* km/h	01:13.999	155,68 km/h
3	194	BRATSCHI Ronnie	Mitsubishi EVO VIII				
		Lauf 1: 00:24.616	183,17 km/h	00:51.500	222,06 km/h	01:16.116	151,35 km/h
		Lauf 2: 00:24.867	180,50 km/h	00:52.325	* km/h	01:17.192	149,24 km/h
4	193	ZLATKOV Nikolay	Audi Quattro S1				
		Lauf 1: 00:25.980	176,46 km/h	00:52.681	223,21 km/h	01:18.661	146,45 km/h
		Lauf 2: 00:26.081	186,08 km/h	00:52.059	* km/h	01:18.140	147,43 km/h
5	198	KAVECZ Istvan	BMW E 90				
		Lauf 1: 00:27.186	178,48 km/h	00:53.349	202,86 km/h	01:20.535	143,04 km/h
		Lauf 2: 00:26.685	180,34 km/h	00:52.984	* km/h	01:19.669	144,60 km/h
6	250	PERMETINGER Bernhard	BMW M3 E30				
		Lauf 1: 00:28.406	175,11 km/h	00:54.858	201,16 km/h	01:23.264	138,36 km/h
		Lauf 2: 00:27.590	175,81 km/h	00:54.813	* km/h	01:22.403	139,80 km/h
7	209	PLATZER Manfred	BMW 320				
		Lauf 1: 00:28.519	176,93 km/h	00:55.849	197,38 km/h	01:24.368	136,54 km/h
		Lauf 2: 00:28.258	178,34 km/h	00:55.244	* km/h	01:23.502	137,96 km/h
8	205	NAUSCHNEGG Reinhold	Opel Calibra Turbo				
		Lauf 1: 00:28.428	162,42 km/h	00:56.364	191,05 km/h	01:24.792	135,86 km/h
		Lauf 2: 00:28.250	168,54 km/h	00:55.870	* km/h	01:24.120	136,95 km/h
9	203	LENZ Bernhard	BMW E36 M3				
		Lauf 1: 00:28.518	169,45 km/h	00:56.435	189,59 km/h	01:24.953	135,60 km/h
		Lauf 2: 00:28.419	169,71 km/h	00:56.101	* km/h	01:24.520	136,30 km/h
10	255	WIEBE André	Renault Williams Laguna				
		Lauf 1: 00:29.659	165,91 km/h	00:55.865	190,63 km/h	01:25.524	134,70 km/h
		Lauf 2: 00:29.489	167,02 km/h	00:55.197	* km/h	01:24.686	136,03 km/h
11	200	GRADISCHNIG Bernhard	Ford Escort Cosworth				
		Lauf 1: 00:28.354	164,37 km/h	00:58.335	198,61 km/h	01:26.689	132,89 km/h
		Lauf 2: 00:29.055	156,40 km/h	00:57.964	* km/h	01:27.019	132,38 km/h
12	256	REITBAUER Markus	BMW 325i				
		Lauf 1: 00:28.878	160,41 km/h	00:57.277	179,15 km/h	01:26.155	133,71 km/h
		Lauf 2: 00:29.340	156,39 km/h	00:58.261	* km/h	01:27.601	131,51 km/h

Sektorzeiten & Speeds - Rennen - Div. 3 Gruppe GT, E1 OSK & H OSK, H-KW Berg Cup über

Rg.	Nr.	Sektor 1	Speed Trap	Sektor 2	Speed (Ziel)	Laufzeit	Speed (Lauf)
13	197	SEIDL Manuel	Porsche 997 GT3 Cup				
		Lauf 1: 00:29.656	148,82 km/h	00:58.567	204,54 km/h	01:28.223	130,58 km/h
		Lauf 2: 00:28.616	151,59 km/h	00:57.678	* km/h	01:26.294	133,50 km/h
14	222	RÖCK Sabine	VW Golf Turbo				
		Lauf 1: 00:30.393	152,56 km/h	00:57.476	192,24 km/h	01:27.869	131,10 km/h
		Lauf 2: 00:29.633	155,60 km/h	00:57.315	* km/h	01:26.948	132,49 km/h
15	204	WEBERHOFER Thomas	Opel Lotus Omega				
		Lauf 1: 00:29.943	165,78 km/h	00:57.760	196,94 km/h	01:27.703	131,35 km/h
		Lauf 2: 00:30.357	165,05 km/h	00:58.034	* km/h	01:28.391	130,33 km/h
16	211	GIEBEL Michael	BMW M3 E30 SRT				
		Lauf 1: 00:29.988	154,74 km/h	00:59.721	179,30 km/h	01:29.709	128,42 km/h
		Lauf 2: 00:30.174	151,96 km/h	00:59.270	* km/h	01:29.444	128,80 km/h
17	208	REIN Richard	BMW E30 325i				
		Lauf 1: 00:30.935	146,55 km/h	01:01.196	167,05 km/h	01:32.131	125,04 km/h
		Lauf 2: 00:30.494	146,97 km/h	01:00.003	* km/h	01:30.497	127,30 km/h
18	206	SOHM Alexander	Mazda GT 323				
		Lauf 1: 00:29.785	138,69 km/h	01:01.948	178,18 km/h	01:31.733	125,58 km/h
		Lauf 2: 00:30.475	133,83 km/h	01:01.373	* km/h	01:31.848	125,42 km/h
19	253	SCHLACHTER Karl Heinz	BMW 2002ti Alpina				
		Lauf 1: 00:32.455	138,60 km/h	01:03.154	162,87 km/h	01:35.609	120,49 km/h
		Lauf 2: 00:32.430	142,82 km/h	01:02.029	* km/h	01:34.459	121,96 km/h
20	252	WALSER Werner	Opel Kadett				
		Lauf 1: 00:33.339	124,48 km/h	01:06.884	154,72 km/h	01:40.223	114,94 km/h
		Lauf 2: 00:32.779	132,43 km/h	01:05.139	* km/h	01:37.918	117,65 km/h
21	210	PIEBER Karl	Opel Manta B				
		Lauf 1: 00:34.907	131,98 km/h	01:09.567	142,28 km/h	01:44.474	110,27 km/h
		Lauf 2: 00:34.679	130,78 km/h	01:08.989	* km/h	01:43.668	111,12 km/h
22	207	SCHAUPERL Karl Heinz	VW Käfer				
		Lauf 1: 00:33.664	126,72 km/h	01:11.081	146,88 km/h	01:44.745	109,98 km/h
		Lauf 2: 00:33.933	123,65 km/h	01:10.482	* km/h	01:44.415	110,33 km/h