



Int. 41. AvD/MSCR Hauenstein-Bergrennen

6. bis 8. August 2010

Deutsche Bergmeisterschaft / DMSB Bergpokal

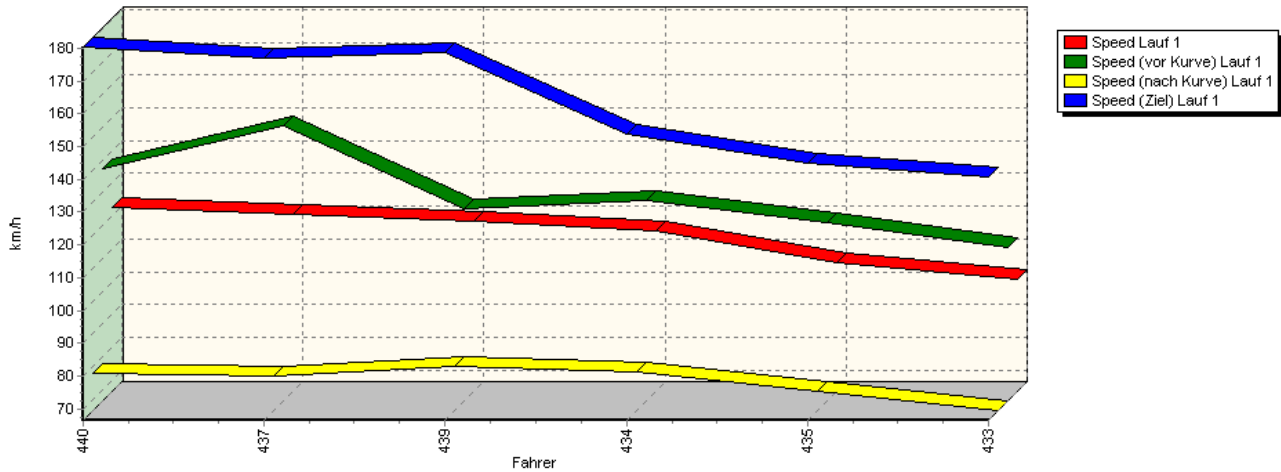
AvD Sportwagen-Berg-Cup / Classic Berg Cup

KW Gruppe H Berg-Cup

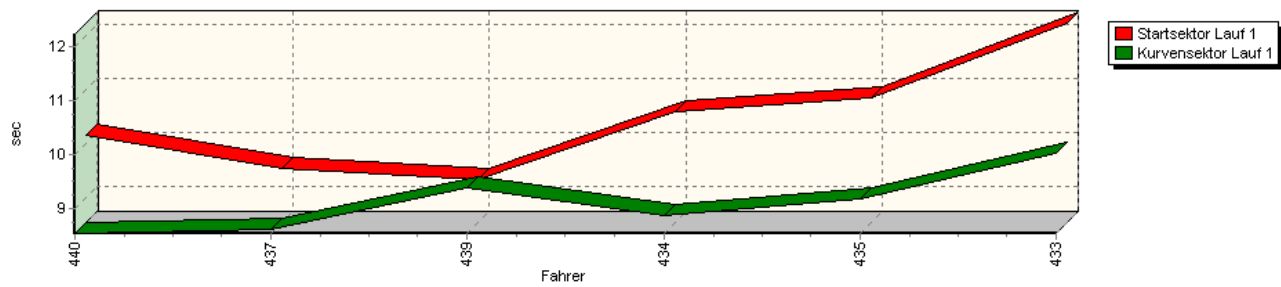


Sektorzeiten & Speeds - Gruppe H über 2000 ccm - Klasse 33

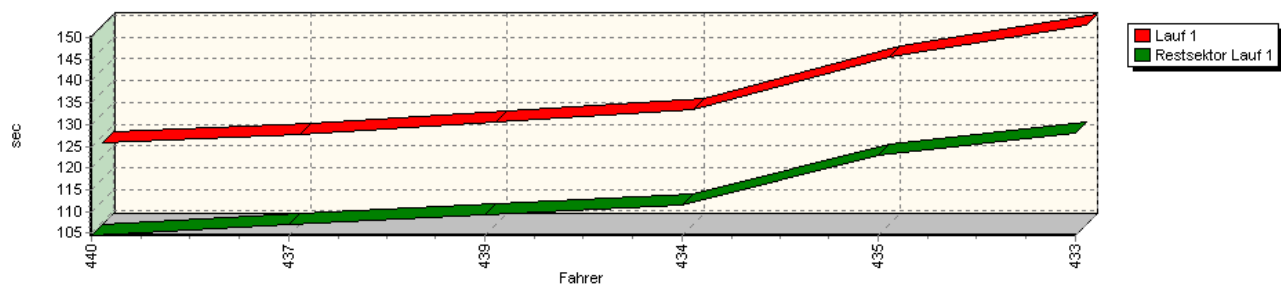
Speed-Diagramm Lauf 1



Sektor-Diagramm (Start) Lauf 1



Sektor-Diagramm (Rest) Lauf 1





Int. 41. AvD/MSCR Hauenstein-Bergrennen

6. bis 8. August 2010

Deutsche Bergmeisterschaft / DMSB Bergpokal

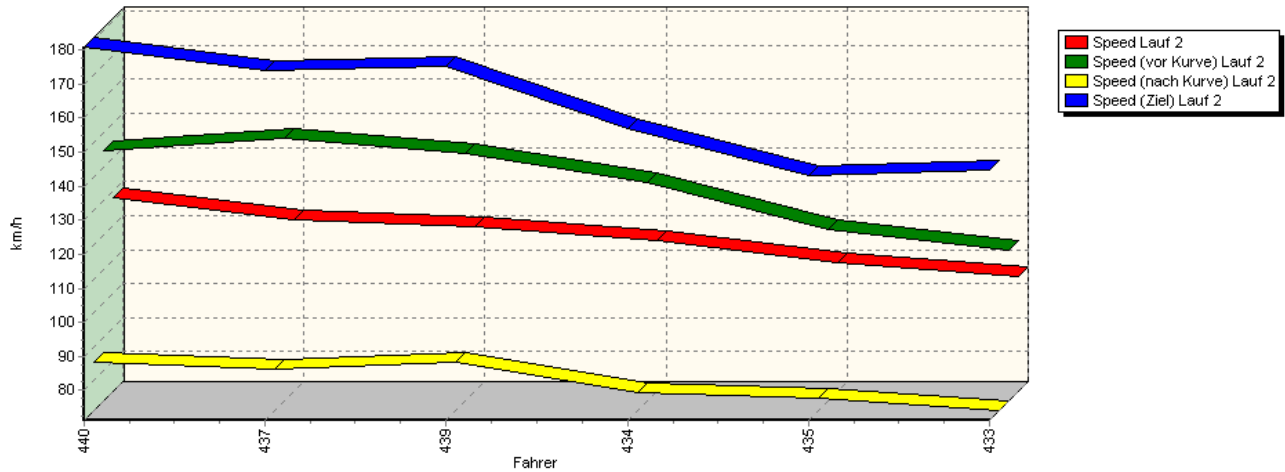
AvD Sportwagen-Berg-Cup / Classic Berg Cup

KW Gruppe H Berg-Cup

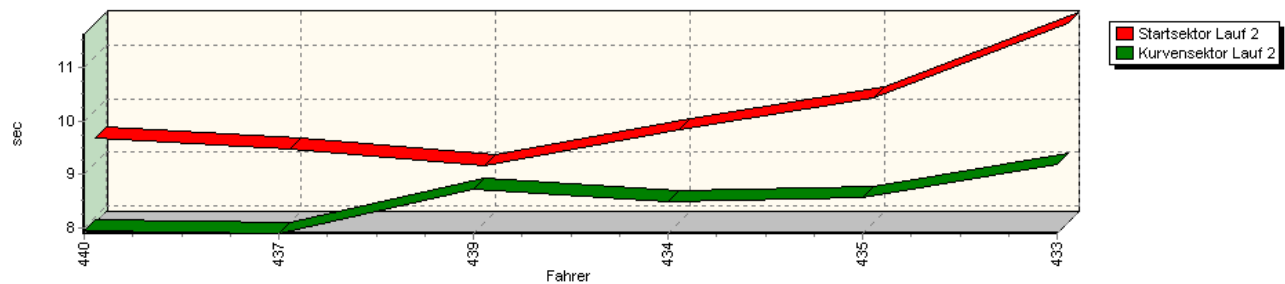


Sektorzeiten & Speeds - Gruppe H über 2000 ccm - Klasse 33

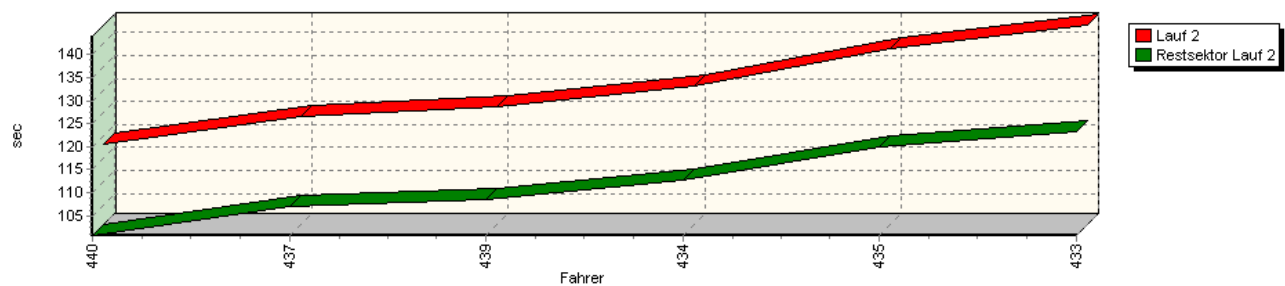
Speed-Diagramm Lauf 2



Sektor-Diagramm (Start) Lauf 2



Sektor-Diagramm (Rest) Lauf 2





Int. 41. AvD/MSCR Hauenstein-Bergrennen

6. bis 8. August 2010

Deutsche Bergmeisterschaft / DMSB Bergpokal

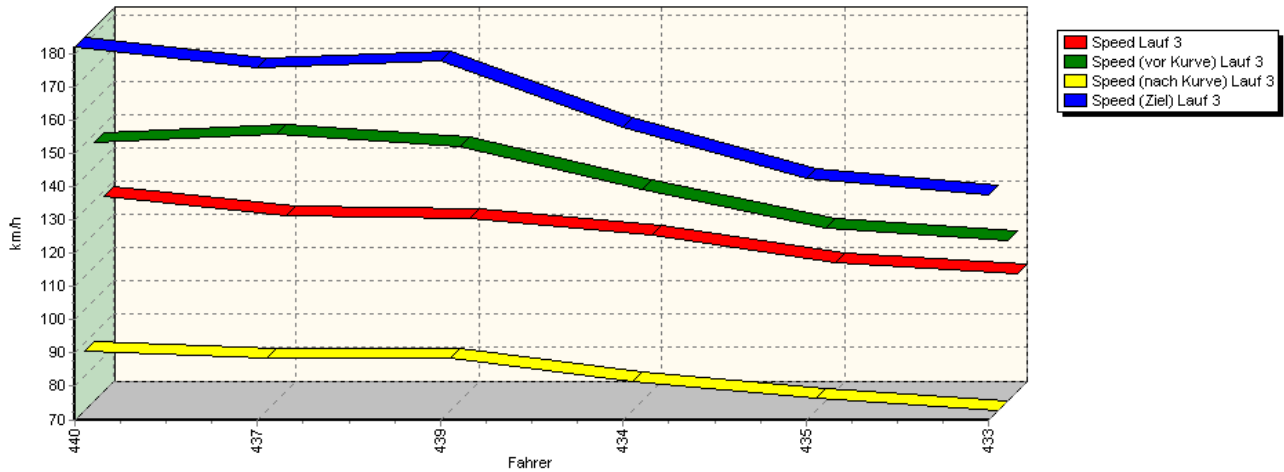
AvD Sportwagen-Berg-Cup / Classic Berg Cup

KW Gruppe H Berg-Cup

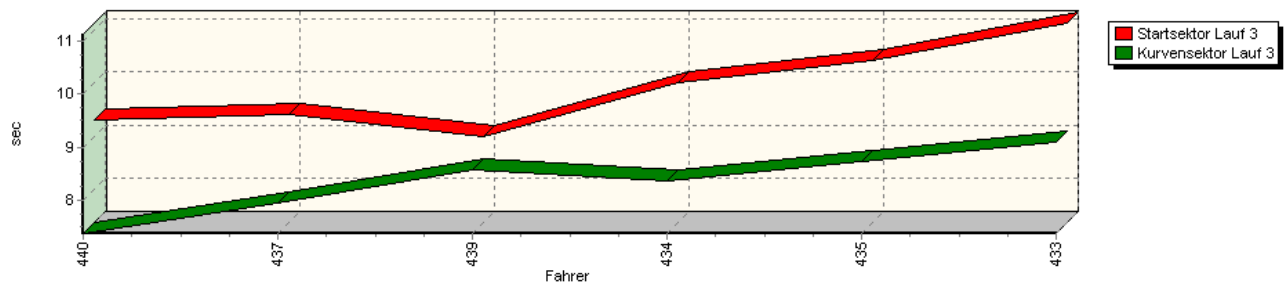


Sektorzeiten & Speeds - Gruppe H über 2000 ccm - Klasse 33

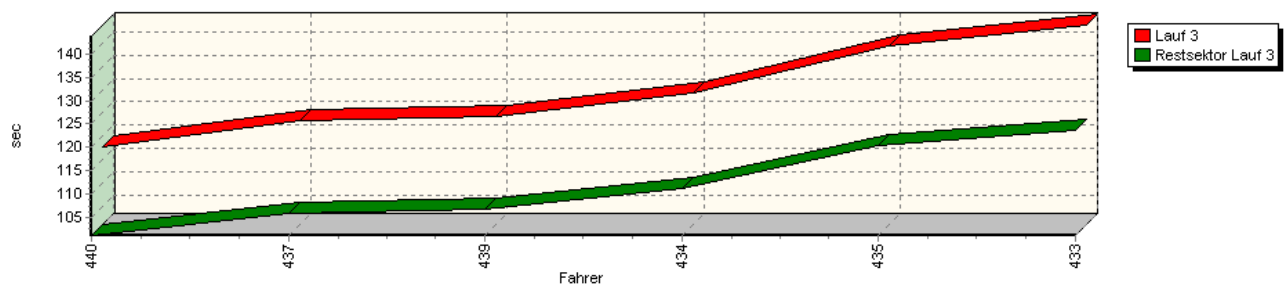
Speed-Diagramm Lauf 3



Sektor-Diagramm (Start) Lauf 3



Sektor-Diagramm (Rest) Lauf 3





Int. 41. AvD/MSCR Hauenstein-Bergrennen

6. bis 8. August 2010

Deutsche Bergmeisterschaft / DMSB Bergpokal

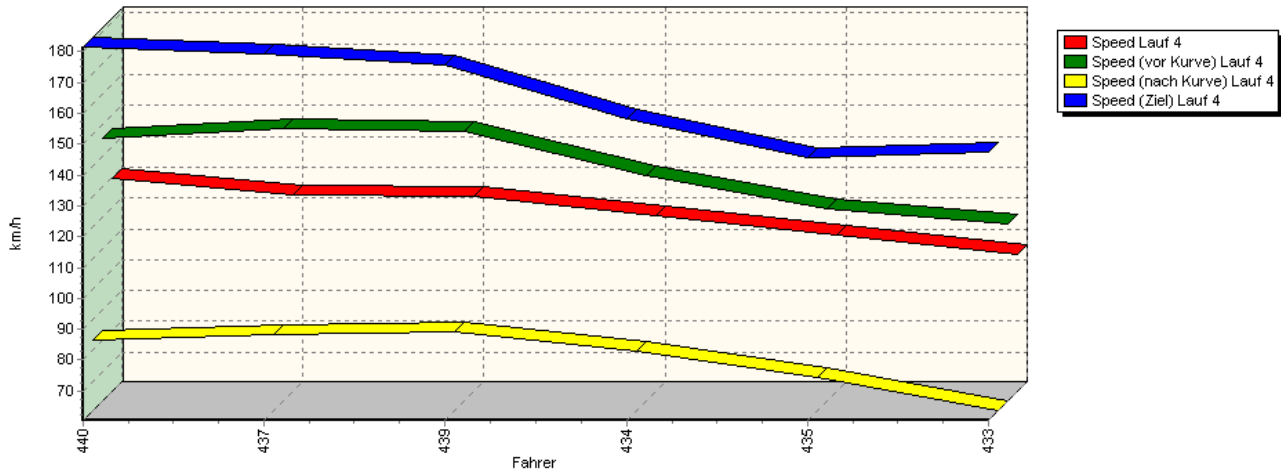
AvD Sportwagen-Berg-Cup / Classic Berg Cup

KW Gruppe H Berg-Cup

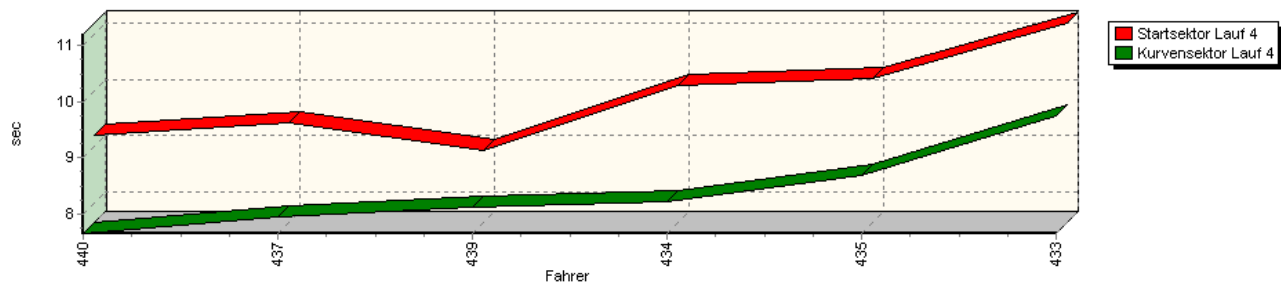


Sektorzeiten & Speeds - Gruppe H über 2000 ccm - Klasse 33

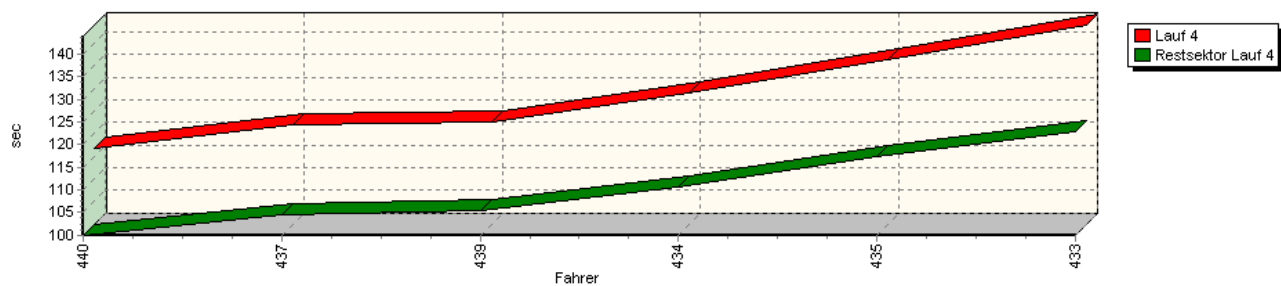
Speed-Diagramm Lauf 4



Sektor-Diagramm (Start) Lauf 4



Sektor-Diagramm (Rest) Lauf 4



Rg.	Nr.	Startsektor	Speed vor Kurve	90°-Kurve	Speed n. K.	Restsektor	Speed Ziel	Laufzeit	Speed (Lauf)	
1	440	WÜSTEFELD Markus Mercedes 190 AMG								
		Lauf 1:	00:10.156	137,19 km/h	00:08.533	77,89 km/h	01:44.509	180,34 km/h	02:03.198	122,73 km/h
		Lauf 2:	00:09.462	144,64 km/h	00:07.934	85,56 km/h	01:40.702	180,89 km/h	01:58.098	128,03 km/h
		Lauf 3:	00:09.315	147,35 km/h	00:07.390	87,52 km/h	01:41.002	181,90 km/h	01:57.707	128,45 km/h
		Lauf 4:	00:09.211	145,65 km/h	00:07.660	83,12 km/h	01:39.945	181,52 km/h	01:56.816	129,44 km/h



Int. 41. AvD/MSCR Hauenstein-Bergrennen

6. bis 8. August 2010

Deutsche Bergmeisterschaft / DMSB Bergpokal

AvD Sportwagen-Berg-Cup / Classic Berg Cup

KW Gruppe H Berg-Cup



Sektorzeiten & Speeds - Gruppe H über 2000 ccm - Klasse 33

Rg.	Nr.	Startsektor	Speed vor Kurve	90°-Kurve	Speed n. K.	Restsektor	Speed Ziel	Laufzeit	Speed (Lauf)	
2	437	PERMETINGER Bernhard	BMW M3							
		Lauf 1:	00:09.536	150,34 km/h	00:08.604	76,85 km/h	01:47.147	177,02 km/h	02:05.287	120,68 km/h
		Lauf 2:	00:09.260	148,53 km/h	00:07.895	83,45 km/h	01:47.020	173,86 km/h	02:04.175	121,76 km/h
		Lauf 3:	00:09.425	149,94 km/h	00:07.972	85,61 km/h	01:45.837	175,52 km/h	02:03.234	122,69 km/h
		Lauf 4:	00:09.436	148,97 km/h	00:07.955	84,95 km/h	01:44.484	179,13 km/h	02:01.875	124,06 km/h
3	439	HAUFF Siegfried	Opel Kadett C							
		Lauf 1:	00:09.321	125,01 km/h	00:09.375	79,80 km/h	01:49.213	178,61 km/h	02:07.909	118,21 km/h
		Lauf 2:	00:08.950	143,87 km/h	00:08.720	85,36 km/h	01:48.604	175,39 km/h	02:06.274	119,74 km/h
		Lauf 3:	00:08.985	146,37 km/h	00:08.579	85,56 km/h	01:46.788	177,61 km/h	02:04.352	121,59 km/h
		Lauf 4:	00:08.945	147,69 km/h	00:08.137	85,81 km/h	01:45.353	175,48 km/h	02:02.435	123,49 km/h
4	434	KOLB Christian	BMW E21							
		Lauf 1:	00:10.590	127,74 km/h	00:08.856	78,14 km/h	01:51.513	153,60 km/h	02:10.959	115,46 km/h
		Lauf 2:	00:09.623	135,53 km/h	00:08.498	76,49 km/h	01:52.709	157,11 km/h	02:10.830	115,57 km/h
		Lauf 3:	00:09.997	133,17 km/h	00:08.381	78,64 km/h	01:51.035	157,62 km/h	02:09.413	116,84 km/h
		Lauf 4:	00:10.092	133,49 km/h	00:08.219	79,64 km/h	01:50.644	158,04 km/h	02:08.955	117,25 km/h
5	435	STRUCKMANN Norman	Ford Escort							
		Lauf 1:	00:10.837	120,76 km/h	00:09.180	72,25 km/h	02:03.093	144,79 km/h	02:23.110	105,65 km/h
		Lauf 2:	00:10.230	121,65 km/h	00:08.567	74,85 km/h	02:00.071	143,32 km/h	02:18.868	108,88 km/h
		Lauf 3:	00:10.417	121,55 km/h	00:08.728	73,33 km/h	02:00.326	142,44 km/h	02:19.471	108,41 km/h
		Lauf 4:	00:10.208	122,69 km/h	00:08.689	71,41 km/h	01:57.395	145,63 km/h	02:16.292	110,94 km/h
6	433	BACHMANN Maximilian	BMW 325i							
		Lauf 1:	00:12.230	113,26 km/h	00:10.027	66,51 km/h	02:08.059	140,68 km/h	02:30.316	100,59 km/h
		Lauf 2:	00:11.621	115,60 km/h	00:09.186	71,24 km/h	02:03.237	144,88 km/h	02:24.044	104,97 km/h
		Lauf 3:	00:11.124	118,09 km/h	00:09.092	69,80 km/h	02:03.650	137,29 km/h	02:23.866	105,10 km/h
		Lauf 4:	00:11.195	117,73 km/h	00:09.736	60,48 km/h	02:03.009	147,28 km/h	02:23.940	105,04 km/h